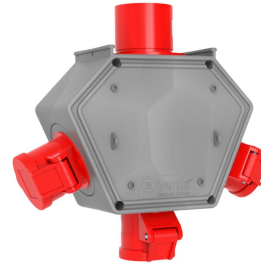


Código de producto

**BX1-3444-0000****Polybox**

Categoría: Polybox



## Especificaciones técnicas

|                             |                            |
|-----------------------------|----------------------------|
| CLASE IP                    | IP44                       |
| MATERIAL CONDUCTOR          | 58 d. C.                   |
| MATERIAL DEL CUERPO         | Poliamida 6                |
| GRAM                        | 155                        |
| CANTIDAD POR CAJA           | 1                          |
| NÚMERO DE CAJAS             | 6                          |
| OPCIÓN DE TOMA DE CORRIENTE | Con enchufe                |
| OPCIÓN DE RECIBO            | 5x32 A. 380 V. Con enchufe |
| TIPO DE CONEXIÓN            | Relacionado                |

## Configuración de toma

|       |             |
|-------|-------------|
|       | 3 Adet Priz |
| Amper | 5/16A       |
| Volt  | 380V-450V   |
| Kutup | 3P+E+N      |
| Hertz | 50Hz - 60Hz |

## Certificados de calidad



**BX1-3444-0000****Dibujo técnico**

| Ölçüler / Dimensions (mm) x |     |                               |    |
|-----------------------------|-----|-------------------------------|----|
| a                           | 188 | 3/4/5 - 16A Priz / Socket     | 46 |
| b                           | 148 | 3/4/5 - 32A Priz / Socket     | 57 |
| c                           | 86  | 3/4/5 - 32A Fiş / Plug        | 46 |
| d                           | 18  | 3'lü Hava Çıkışı / Air Outlet | 90 |