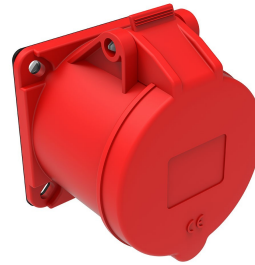


Código de producto

**BC1-3505-2413****Panel Mounted Socket  
(75x75)**

Categoría: 5x32 A (3P+E+N) 6 h

**Especificaciones técnicas**

AMPERIO	32A
POLAR	3P+E+N
TENSIÓN	380 V-450 V
EN EL SENTIDO DE LAS AGUJAS DEL RELOJ	6 h
HERTZ	50 Hz - 60 Hz
CLASE IP	IP44
MATERIAL CONDUCTOR	58 d. C.
MATERIAL DEL CUERPO	Poliamida 6
GRAM	228,5
CANTIDAD POR CAJA	8
NÚMERO DE CAJAS	96

**Certificados de calidad**

# BC1-3505-2413

## Dibujo técnico

