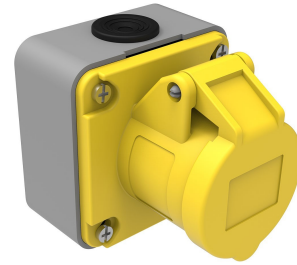


Código de producto

BC1-1303-2510**Toma de corriente de pared**

Categoría: 3x16 A (2P+E) 4 h

**Especificaciones técnicas**

AMPERIO	3/16A
POLAR	2P+E
TENSION	110 V-150 V
EN EL SENTIDO DE LAS AGUJAS DEL RELOJ	4 h
HERTZ	50 Hz - 60 Hz
CLASE IP	IP44
MATERIAL CONDUCTOR	58 d. C.
MATERIAL DEL CUERPO	Poliamida 6
GRAM	175
CANTIDAD POR CAJA	6
NÚMERO DE CAJAS	108

Certificados de calidad

BC1-1303-2510

Dibujo técnico

